

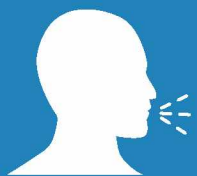
ЧТО НАДО ЗНАТЬ О КОРОНАВИРУСЕ



МИНИСТЕРСТВО
ЗДРАВООХРАНЕНИЯ
РОССИЙСКОЙ ФЕДЕРАЦИИ

КОРОНАВИРУС – это возбудитель ОРВИ, при котором отмечается выраженная интоксикация организма и проблемы с дыхательной и пищеварительной системами.

Вирус передается



Воздушно-капельным путем при чихании и кашле



Контактным путем

Как не допустить



Не выезжать в очаг заболевания (Китай, г. Ухань)



Избегать посещения массовых мероприятий



Чаще мыть руки



Использовать медицинские маски



Избегать близкого контакта с людьми, у которых имеются симптомы заболевания

Симптомы

Повышенная утомляемость

Ощущение тяжести в грудной клетке

Повышение температуры, озноб

Заложенность носа

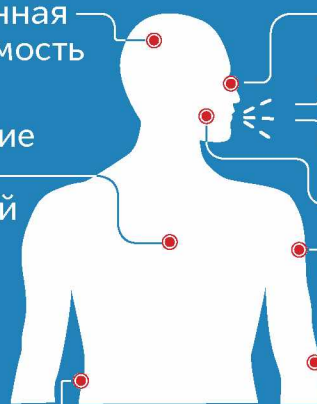
Чихание

Кашель

Боль в горле

Боль в мышцах

Бледность



Осложнения

Сепсис

Проблемы с ЖКТ (у детей)

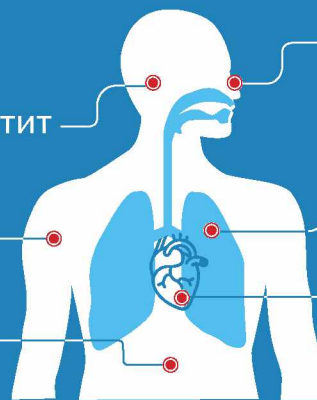
Отит

Синусит

Бронхит

Пневмония

Миокардит (воспаление сердечной мышцы)



Что делать, если...



Обратиться к врачу



Не заниматься самолечением

Профилактика COVID-19 в организациях



МИНИСТЕРСТВО
ЗДРАВООХРАНЕНИЯ
РОССИЙСКОЙ ФЕДЕРАЦИИ

Рекомендации для организаций:



РАЗРАБОТАТЬ ГРАФИК ВЫХОДА

персонала на рабочее место малыми группами в целях исключения скопления людей в местах входа



НЕ ДОПУСКАТЬ К РАБОТЕ

персонал с признаками респираторного заболевания (входная термометрия)



ДЕЗИНФЕКЦИЯ ВОЗДУХА

(рециркуляторы воздуха, УФ-облучатели бактерицидные), регулярное проветривание помещений



РЕГУЛЯРНАЯ ОБРАБОТКА

поверхностей антисептиком



СОБЛЮДЕНИЕ МЕР ГИГИЕНЫ:

частое мытье рук мылом или протирка их индивидуальным кожным антисептиком



ОТКАЗАТЬСЯ ОТ ЗАРУБЕЖНЫХ КОМАНДИРОВОК

исключить или уменьшить поездки своих сотрудников в другие страны